



Notre Cave

Les millésimes des bouteilles sont susceptibles de
changer en fonction de nos nouveautés

Prix TTC Service inclus

VINS BLANCS

LA VALLÉE DU RHÔNE 75CL

Saint Joseph 56
Domaine Courbis 2021

Condrieu 89
François Villard 2019

Chateauneuf Du Pape 95
Domaine Raymond Usseglio 2021

LA VALLÉE DE LA LOIRE 75CL

Saumur 40
Domaine Chancelle 2021

Sancerre 45
Côte des Embouffants 2020

Pouilly Fumé 60
Château de Tracy 2021

BORDEAUX 75CL

Pessac-Leognan 47
Les Chênes de Bouscaut 2018

BOURGOGNE 75CL

Chablis 45
Domaine de Chantemerle 2020

Hautes Côtes de Beaune 50
Roux Père & Fils 2019

Rully 59
Clos de Mollepierres 2019

Marsannay Vieilles Vignes 75
Dominique Laurent 2019

Santennay 1er Cru 95
David Moreau 2020

Meursault 1er Cru 170
Le Poruzot 2018

Puligny Montrachet 190
Champs Canet 2020

VINS ROSÉS

Côtes de Provence 42
Charme des Demoiselles 2019

Côtes de Provence 45
La Bulle de La Coste
Vin Mousseux - Extra Brut

Bandol 49
Domaine de la Bègue 2021

VINS ROUGES

RHÔNE 75CL

Vacqueyras Domaine des Genêts 2020	45
Crozes-Hermitage Domaine des Grands Chemins 2020	58
Gigondas Les Reinages 2020	62
Saint Joseph Domaine Courbis 2021	70
Cornas Domaine Courbis 2020	98
Châteauneuf du Pape Domaine Raymond Usseglio 2020	100

BOURGOGNE 75CL

Hautes Côtes de Nuits Domaine Bonnardot 2020	45
Savigny les Beaune Domaine Georges Roy 2019	58
Saint-Romain BIO Domaine Henri et Gilles 2019	72
Marsannay Domaine Michel-Magnien 2016	78
Beaune 1er Cru Domaine Georges Roy et Fils 2018	87
Nuit Saint Georges Domaine Michel-Magnien 2019	114
Pommard Clos de la Chanière 1er Cru 2019	126

LOIRE 75CL

Chinon Le Petit Chemin 2020	40
Saumur Arnaud Lambert 2021	44
Sancerre Esprit d'Autrefois Domaine Neveu 2017	50

BORDEAUX 75CL

Graves Perron 2010	42
Saint-Julien Pavillon du Glana 2017	50
Saint-Estèphe Château Pradines 2014	60
Pomerol Balade de La Pointe 2017	62
Pessac-Léognan Esprit de Chevalier 2014	67
Margaux Baron de Brane 2015	85
Pessac-Léognan Château Bouscaut 2016	90
Saint-Emilion Corbin 2016	110
Saint Julien Grand Cru Classé Château Talbot 2015	180

LES VINS D'EXCEPTION 75CL

<i>Pessac Léognan</i> <i>Château Les Carmes Haut Brion 2013</i>	210
<i>Pauillac</i> <i>Château Pichon-Longueville 1996</i>	380
<i>Pauillac</i> <i>Chateau Lynch Bages 1996</i>	500
<i>Pauillac 1er Grand Cru Classé</i> <i>Grand Vin de Château Latour 1999</i>	650
<i>Nappa Valley</i> <i>Opus One, Baron Philippe de Rothschild 2003</i>	900
<i>Saint Emilion Grand Cru Classé</i> <i>Château Angelus 2000</i>	1250
<i>Pauillac</i> <i>Château Mouton Rotschild 2000</i>	2800
<i>Sauternes</i> <i>Château d'Yquem 1998</i>	850

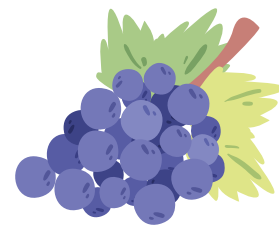
CHAMPAGNES 75CL

<i>Duval Leroy Brut 1er Cru</i>	95
<i>Michel Laval Extra Brut BIO</i>	90
<i>Duval Leroy Rosé</i>	96
<i>Deutz Brut Classique</i>	105
<i>Deutz Brut Rosé</i>	140
<i>Ruinart Brut</i>	180
<i>Ruinart Rosé</i>	210
<i>Clos de Bouveries 2006, Duval Leroy</i> <i>Chardonnay 1er Cru</i>	150
<i>Deutz Blanc de Blanc</i>	160
<i>Dom Ruinart Blanc de Blancs 2002</i>	400

VINS AUX VERRES

Vins blancs	14cl/50cl/75cl	Vins rouges	14cl/50cl/75cl
Chablis	12/30/45	Cotes du Rhône	8/25/38
Pouilly Fumé	10/29/42	Bordeaux	9/29/42
Viognier	8/25/38	Pinot Noir	10/29/42
Vin rosé		Champagne	12cl
Côtes de Provence	9/29/42	La Coupe	16

Le Saviez-Vous ?



CHOPINE

25 cl correspond à 1/3 de bouteille

DEMI ou FILLETTE

37,5 cl correspond à une 1/2 bouteille

LA BOUTEILLE OU CHAMPENOISE

Elle peut être Bordelaise - Bourgogne Saumuroise aux formes et nominations différentes mais la contenance est toujours de 75 cl.

LE MAGNUM

Bouteille correspondant à 2 bouteilles ordinaires, soit 1,5 litre

Tiré de l'adjectif latin "magnum" qui signifie grand. L'origine de l'utilisation du mot pour une "grosse bouteille" remonte à 1788 en Angleterre

LA MARIE-JEANNE ou double MAGNUM

Bouteille équivalant à 4 bouteilles ordinaires, soit 3 litres

LE JEROBOAM

Belle bouteille équivalant à 6 2/3 bouteilles ordinaires soit 5 litres.

Jéroboam était le fondateur du royaume d'Israël et le 1er roi d'Israël (933 à 910 av. J.-C.). Il se fit élire par les 10 tribus du Nord qui s'étaient soulevées contre Rehoboam, fils de Salomon. Ce schisme politique se doubla d'un schisme religieux en créant deux nouveaux lieux de culte Dan et Béthel, qui firent concurrence à Jérusalem.

LE REHOBOAM

Contenance 6 bouteilles - 4,50 L

Roi de Juda (v. 930-v. 915) et fils de Salomon, il provoqua, par son gouvernement tyrannique, le schisme des dix tribus du Nord, qui formèrent le royaume d'Israël. Lui-même conserva sous sa domination les deux tribus de Juda et de Benjamin.

LE MATHUSALEM ou IMPERIALE

Très belle bouteille équivalant à 8 bouteilles ordinaires, soit 6 litres.

Patriarche biblique de l'Ancien Testament qui passe pour avoir vécu 969 ans ou 720 ans.

LE SALMANAZAR

Très belle bouteille équivalant à 12 bouteilles ordinaires, soit 9 litres.

Cinq rois d'Assyrie portèrent ce nom. Le plus célèbre fut Salmanazar III (858 à 823 avant JC)

C'était le fils d'Assour Nassirpal.

LA BALTHAZAR

Grande bouteille équivalant à 16 bouteilles ordinaires, soit 12 litres.

Deux célèbres Balthazar peuvent avoir été à l'origine du nom de cette bouteille imposante. L'un d'eux était le fils de Nabonide et le régent de Babylone, tué par Cyrus vers 539 avant J.-C. Balthazar est aussi le nom de l'un des

trois Rois mages qui suivirent l'étoile miraculeuse jusqu'à la crèche de Bethléem où ils adorèrent l'enfant Jésus.

LE NABUCHODONOSOR

Très grande bouteille équivalant à 20 bouteilles ordinaires, soit 15 litres. Nabuchodonosor (605-561 av. J.-C.), fils de Nabopolassar, fut l'un des plus célèbres rois de Babylone. C'est lui qui déplaça les juifs de Jérusalem à Babylone après la chute de la ville sainte. Grand constructeur, Nabuchodonosor s'est attaché à embellir Babylone,

la dotant de jardins suspendus célèbres à travers tout le monde antique et d'enceintes de toute beauté (dont faisait partie la porte d'Ishtar conservée aujourd'hui à Berlin).

LA MELCHIOR

Bouteille géante équivalant à 24 bouteilles ordinaires, soit 18 litres

Bien que le champagne soit un vin, seules quelques maisons vont plus loin et réalisent des SOUVERAIN 26,25

