



Notre Cave

Les millésimes des bouteilles sont susceptibles de
changer en fonction de nos nouveautés

Prix TTC Service inclus

VINS BLANCS

BOURGOGNE 75CL

<i>Bourgogne</i> <i>Patrick Piuze 2017</i>	38
<i>Hautes Côtes de Nuits</i> <i>Domaine Bonnardot 2018</i>	40
<i>Hautes Côtes de Beaune</i> <i>Roux Père & Fils 2019</i>	40
<i>Rully</i> <i>Clos de Mollepierres 2019</i>	55
<i>Chablis 1er Cru</i> <i>Vaillon, Christian Moreau (Bio) 2019</i>	65
<i>Beaunes 1er Cru</i> <i>Les Reversées 2016</i>	85
<i>Meursault 1er Cru</i> <i>Dominique Laurent Poruzots 2019</i>	92

LA VALLÉE DE LA LOIRE 75CL

<i>Saumur</i> <i>St Cyr en Bourg Arnaud Lambert 2020</i>	34
<i>Sancerre</i> <i>Côte des Embouffants 2020</i>	40
<i>Pouilly Fumé</i> <i>Château de Tracy 2020</i>	55

LA VALLÉE DU RHÔNE 75CL

<i>Côtes du Rhône</i> <i>Le Temps est Venu. Stéphane Ogier 2019</i>	38
<i>Saint Joseph</i> <i>Domaine Courbis 2019</i>	52
<i>Condrieu</i> <i>Christophe Pichon 2018</i>	75

BORDEAUX 75CL

<i>Bordeaux</i> <i>Clos Des Lunes, Lune d'Argent 2016</i>	42
--	----

VINS ROSÉS

<i>Côtes de Provence</i> <i>Charme des Demoiselles 2019</i>	34
<i>Côtes de Provence</i> <i>La Bulle de La Coste</i> <i>Vin Mousseux - Extra Brut</i>	45
<i>Côtes de Provence</i> <i>Whispering Angel 2017</i>	47

VINS ROUGES

BORDEAUX 75CL

<i>Haut-Médoc</i> <i>Les Ailes de Paloumey 2012</i>	42
<i>Médoc</i> <i>Chapelle de Pontensac 2014</i>	45
<i>Saint-Julien</i> <i>Pavillon du Glana 2017</i>	50
<i>Saint-Estèphe</i> <i>Château Pradines 2014</i>	60
<i>Pomerol</i> <i>Balade de La Pointe 2014</i>	62
<i>Pessac-Léognan</i> <i>Esprit de Chevalier 2014</i>	65
<i>Margaux</i> <i>Baron de Brane 2015</i>	75
<i>Saint Emilion Grand Cru Classé</i> <i>Château Corbin 2013</i>	85
<i>Pauillac</i> <i>Eco de Lynch Bages 2014</i>	95
<i>Saint Julien Grand Cru Classé</i> <i>Château Talbot 2015</i>	180

LOIRE 75CL

<i>Sancerre</i> <i>Esprit d'Autrefois Domaine Neveu 2016</i>	45
<i>Chinon</i> <i>Domaine Dozon 2020</i>	38

RHÔNE 75CL

<i>Vacqueyras</i> <i>Domaine des Genêts 2019</i>	45
<i>Crozes-Hermitage</i> <i>Domaine des Grands Chemins 2018</i>	58
<i>Gigondas</i> <i>Les Reinages 2019</i>	62
<i>Côte Rôtie</i> <i>Promesse Christophe Pichon 2019</i>	90
<i>Châteauneuf du Pape</i> <i>Domaine Laurent Charvin 2018</i>	106

BOURGOGNE 75CL

<i>Hautes Côtes de Nuits</i> <i>D. Bonnardot Coup de Foudres 2020</i>	42
<i>Savigny-les-Beaune</i> <i>Domaine Georges Roy 2018</i>	52
<i>Marsannay</i> <i>Domaine Jean Fournier 2018</i>	55
<i>Saint Romain</i> <i>Domaine Henri et Gilles Buisson 2018</i>	65
<i>Beaune</i> <i>Clos des Renardes 2019</i>	75
<i>Volnay 1er Cru Champans</i> <i>Domaine Blain-Gagnard 2017</i>	110
<i>Vosne-Romanée</i> <i>D Confuron-Cotetidot 2017</i>	150

BEAUJOLAIS 75CL

<i>Côte De Brouilly</i> <i>Domaine du Pavillon de Chavannes 2020</i>	38
---	----

LES VINS D'EXCEPTION 75CL

CHAMPAGNES 75CL

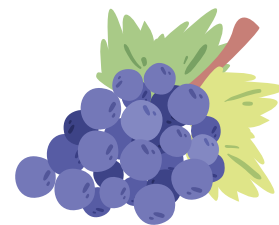
<i>Pessac Léognan</i> <i>Château Les Carmes Haut Brion 2013</i>	210
<i>Saint Emilion Grand Cru</i> <i>Château Peby Faugères 2000</i>	320
<i>Pauillac 1er Grand Cru Classé</i> <i>Grand Vin de Château Latour 1999</i>	650
<i>Nappa Valley</i> <i>Opus One, Baron Philippe de Rothschild</i> <i>2003</i>	900
<i>Saint Emilion Grand Cru Classé</i> <i>Château Angelus 2000</i>	1250
<i>Pauillac</i> <i>Château Mouton Rotschild 2000</i>	2800
<i>Sauternes</i> <i>Château d'Yquem 1998</i>	850

<i>Coupe de Champagne Brut 12 cl</i>	14
<i>Hervé Rafflin Extra Brut 1er Cru</i>	90
<i>Duval Femme Brut Grand Cru</i>	94
<i>Duval Leroy Rosé</i>	96
<i>Duval Leroy B. de Blancs Grand Cru</i>	100
<i>Ruinart Blanc de Blancs</i>	120
<i>Ruinart Rosé</i>	130
<i>Clos de Bouveries 2006, Duval Leroy</i> <i>Chardonnay 1er Cru</i>	150
<i>Dom Ruinart Blanc de Blancs 2002</i>	320

SUGGESTIONS

Vins blancs	14cl/50cl/75cl	Vins rouges	14cl/50cl/75cl
Cote du Rhône	8/25/38	Cote du Rhône	7/22/34
Sancerre	9/28/40	Saint Emillion	9/28/40
Bourgogne Chardonnay	8/25/38	Bourgogne Pinot Noir	8/25/38
Vin rosé		Champagne	12cl
Côte de Provence	7/22/34	Duval Brut	14

Le Saviez-Vous ?



CHOPINE

25 cl correspond à 1/3 de bouteille

DEMI ou FILLETTE

37,5 cl correspond à une 1/2 bouteille

LA BOUTEILLE OU CHAMPENOISE

Elle peut être Bordelaise - Bourgogne Saumuroise aux formes et nominations différentes mais la contenance est toujours de 75 cl.

LE MAGNUM

Bouteille correspondant à 2 bouteilles ordinaires, soit 1,5 litre

Tiré de l'adjectif latin "magnum" qui signifie grand. L'origine de l'utilisation du mot pour une "grosse bouteille" remonte à 1788 en Angleterre

LA MARIE-JEANNE ou double MAGNUM

Bouteille équivalant à 4 bouteilles ordinaires, soit 3 litres

LE JEROBOAM

Belle bouteille équivalant à 6 2/3 bouteilles ordinaires soit 5 litres.

Jéroboam était le fondateur du royaume d'Israël et le 1er roi d'Israël (933 à 910 av. J.-C.). Il se fit élire par les 10 tribus du Nord qui s'étaient soulevées contre Rehoboam, fils de Salomon. Ce schisme politique se doubla d'un schisme religieux en créant deux nouveaux lieux de culte Dan et Béthel, qui firent concurrence à Jérusalem.

LE REHOBOAM

Contenance 6 bouteilles - 4,50 L

Roi de Juda (v. 930-v. 915) et fils de Salomon, il provoqua, par son gouvernement tyrannique, le schisme des dix tribus du Nord, qui formèrent le royaume d'Israël. Lui-même conserva sous sa domination les deux tribus de Juda et de Benjamin.

LE MATHUSALEM ou IMPERIALE

Très belle bouteille équivalant à 8 bouteilles ordinaires, soit 6 litres.

Patriarche biblique de l'Ancien Testament qui passe pour avoir vécu 969 ans ou 720 ans.

LE SALMANAZAR

Très belle bouteille équivalant à 12 bouteilles ordinaires, soit 9 litres.

Cinq rois d'Assyrie portèrent ce nom. Le plus célèbre fut Salmanazar III (858 à 823 avant JC)

C'était le fils d'Assour Nassirpal.

LA BALTHAZAR

Grande bouteille équivalant à 16 bouteilles ordinaires, soit 12 litres.

Deux célèbres Balthazar peuvent avoir été à l'origine du nom de cette bouteille imposante. L'un d'eux était le fils de Nabonide et le régent de Babylone, tué par Cyrus vers 539 avant J.-C. Balthazar est aussi le nom de l'un des

trois Rois mages qui suivirent l'étoile miraculeuse jusqu'à la crèche de Bethléem où ils adorèrent l'enfant Jésus.

LE NABUCHODONOSOR

Très grande bouteille équivalant à 20 bouteilles ordinaires, soit 15 litres. Nabuchodonosor (605-561 av. J.-C.), fils de Nabopolassar, fut l'un des plus célèbres rois de Babylone. C'est lui qui déplaça les juifs de Jérusalem à Babylone après la chute de la ville sainte. Grand constructeur, Nabuchodonosor s'est attaché à embellir Babylone,

la dotant de jardins suspendus célèbres à travers tout le monde antique et d'enceintes de toute beauté (dont faisait partie la porte d'Ishtar conservée aujourd'hui à Berlin).

LA MELCHIOR

Bouteille géante équivalant à 24 bouteilles ordinaires, soit 18 litres

Bien que le champagne soit un vin, seules quelques maisons vont plus loin et réalisent des SOUVERAIN 26,25

